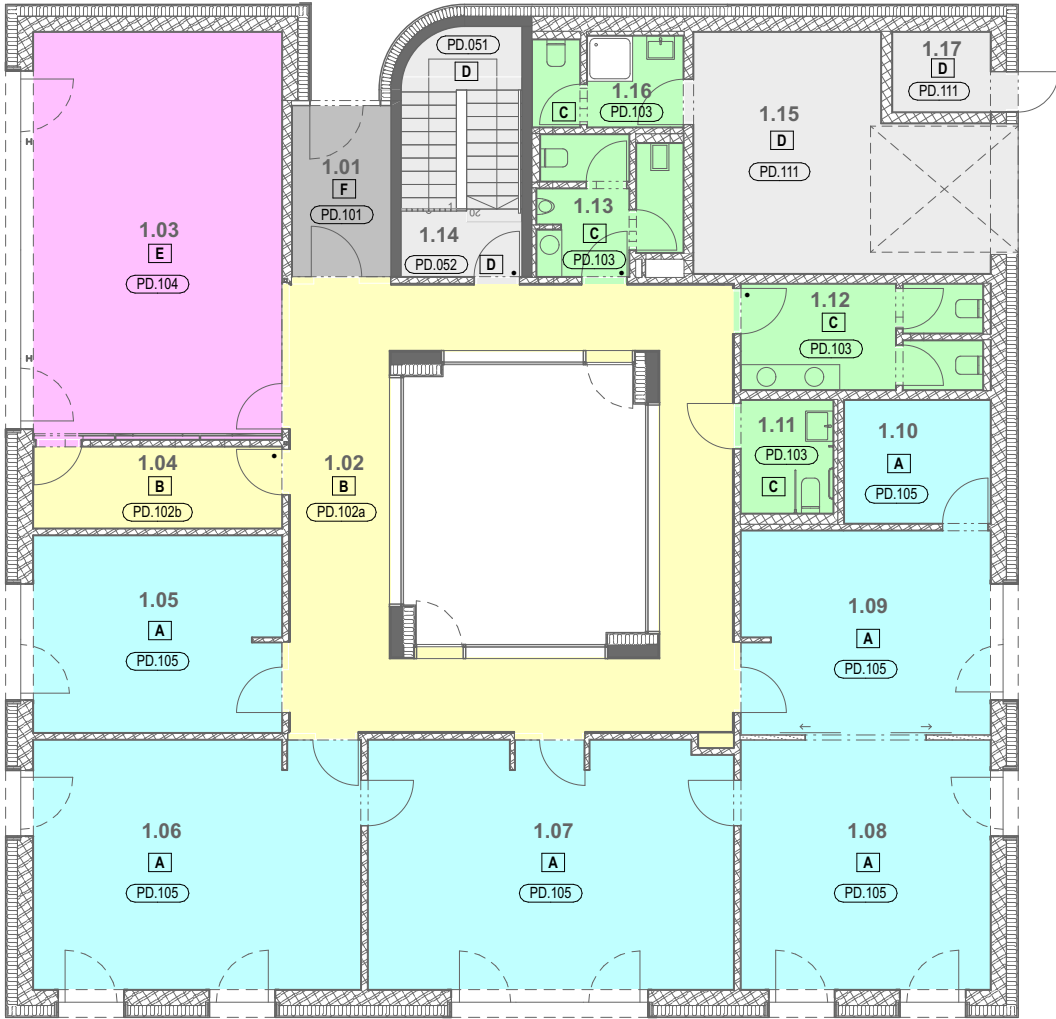


0.NP



1.NP

LEGENDA:

- A Kaučuková podlaha
- B Teraco lité
- C Dlažba, keramická
- D Stěrka, vícevrstvá polyuretanová
- E Koberec
- F Čistící rohož

POZNÁMKA:
Rozhraní podlah bude řešeno pomocí systémových podlahových lišt - L profil, nerez. Nejsou navrženy prahy.
Přechod různých typů podlah je vždy pod osou dveřního křídla. Dveře označeny černou tečkou (•) jsou reverzní, tzn. v líci s interiérovým obkladem.